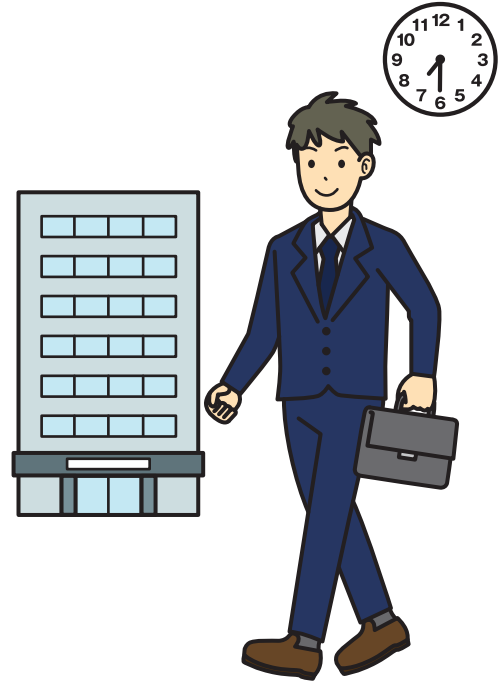
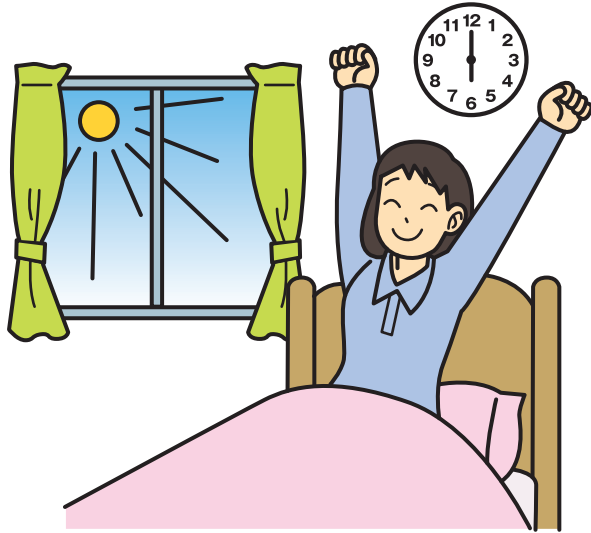


まいあさ じ お  
毎朝、6時に起きます。





## チャムさんのはなし



わたしは、いつも6時に起きます。

家族といっしょに朝ごはんを食べます。

8時に息子を保育園に送ります。

10時から3時まで、レストランで働きます。

4時に息子を迎えに行きます。

晩ごはんのあとで、日本語を勉強します。

毎日、忙しいです。

～時

お起きます

あさ朝ごはん

た食べます

ほいくえん  
保育園

おく送ります

はたら働きます

むか 迎えに行きます

ばん  
晩ごはん

～のあとで

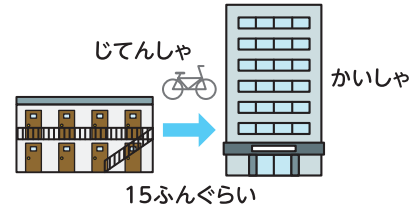
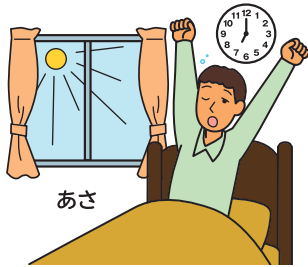
～語

べんきょう  
勉強します

いそが  
忙しいです



## ディリップさんのはなし



あさ 朝は、たいてい7時に起きます。

あさ 朝ごはんは、食べません。

ぎゅうにゅう の 牛乳を飲みます。

かいしゃ 会社は、家から15分ぐらいです。

じてんしゃ い 自転車でいきます。

しごと 仕事は、6時に終わります。

しごと 仕事のあとで、商店街で買い物します。

よる 夜は、いつもゲームをします。

あさ  
朝

ぎゅうにゅう  
牛乳

の  
飲みます

かいしゃ  
会社

ぶん ぶん  
～分／～分

～ぐらい／～くらい

じてんしゃ  
自転車

しごと  
仕事

お  
終わります

しょうてんがい  
商店街

か もの  
買い物します

よる  
夜

ゲーム



すぎやま  
杉山さんのはなし



わたしは、<sup>まいあさ</sup>毎朝、ジョギングをします。

7時40分にバスに<sup>の</sup>乗ります。

仕事は、8時半<sup>じはん</sup>からです。

昼休み<sup>ひるやす</sup>は、12時から1時まで<sup>じ</sup>です。

昼ごはん<sup>ひる</sup>は、事務所<sup>じむしょ</sup>でお弁当<sup>べんとう</sup>を<sup>た</sup>食べます。

夜<sup>よる</sup>は、本<sup>ほん</sup>を<sup>よ</sup>読みます。

ときどき、妻<sup>つま</sup>とビール<sup>の</sup>を飲みます。

たいてい9時<sup>じ</sup>に寝<sup>ね</sup>ます。

まいあさ  
毎朝

バス

の  
乗ります

はん ぶん  
半 / 30分

ひるやす  
昼休み

ひる  
昼ごはん

じむしょ  
事務所

べんとう  
お弁当

ほん  
本

よ  
読みます

ビール

ね  
寝ます

## Q&amp;A

Q1 チャムさんは、いつも何時なんじに起おきますか。

A1 いつも6時じに起おきます。

Q2 1人ひとりで朝あさごはんを食たべますか。

A2 いいえ、家族かぞくといっしょたに食たべます。

Q3 8時じに、息子むすこさんをどこおくに送おくりますか。

A3 保育園ほいくえんに送おくります。

Q4 何時なんじから何時なんじまで、レストランで働はたらきますか。

A4 10時じから3時じまで働はたらきます。

Q5 晩ばんごはんのあとで、何なにをしますか。

A5 日本語にほんごを勉強べんきょうします。

## これだけ!

- ◆ 朝あさごはんを食たべます。
- ◆ 食たべません。
- ◆ 6時じにに起おきます。
- ◆ 自転車じてんしゃでで行いきます。
- ◆ バスにに乗のります。
- ◆ 昼休みひるやすは、12時じから1時じまでまでです。

