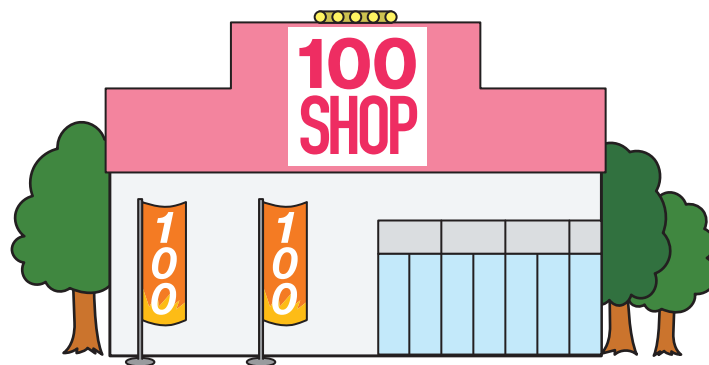
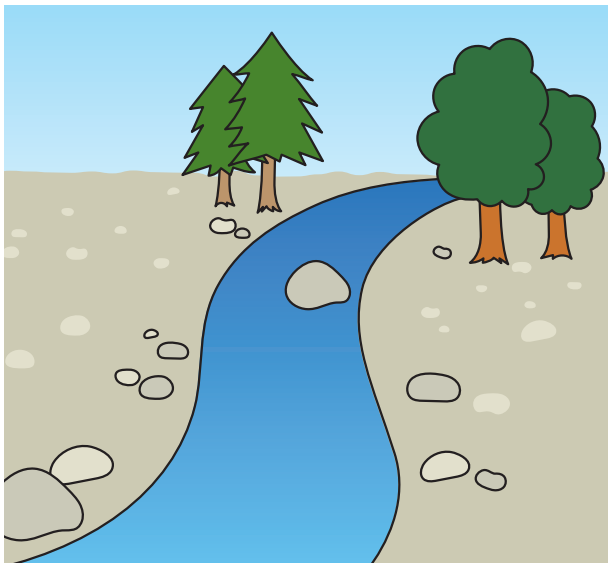
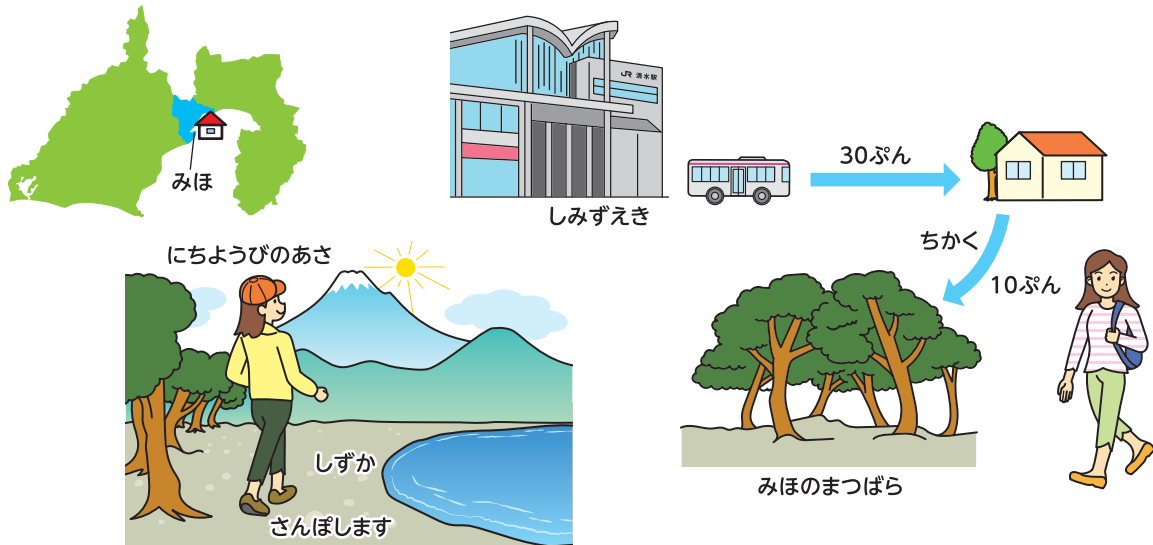


しずおか し す  
静岡市に住んでいます。





## チャムさんのほなし



わたしは、<sup>しみずく みほ す</sup>清水区三保に住んでいます。

<sup>しみず えき</sup>清水駅から<sup>バス</sup>で<sup>30ぶん</sup>30分かかります。

<sup>いえ</sup>家の<sup>ちか</sup>近くに<sup>みほ まつばら</sup>三保の松原があります。

<sup>いえ</sup>家から<sup>みほ まつばら</sup>三保の松原まで<sup>ある</sup>歩いて<sup>10ぶん</sup>10分です。

わたしは、<sup>にちようび</sup>日曜日の<sup>あさ</sup>朝、<sup>ひとり</sup>一人で<sup>さんぼ</sup>散歩します。

<sup>あさ</sup>朝は、<sup>ひと</sup>人が<sup>すく</sup>少なく、<sup>しず</sup>静かです。

そして、<sup>うみ</sup>海と<sup>ふじ</sup>富士山が<sup>さん</sup>とてもきれいです。

<sup>す</sup>住んでいます

～<sup>えき</sup>駅

かかります

<sup>ちか</sup>近く

あります

<sup>ある</sup>歩いて

<sup>さんぼ</sup>散歩します

<sup>ひと</sup>人

<sup>すく</sup>少ないです

<sup>しず</sup>静かです

<sup>うみ</sup>海



## ディリップさんのはなし



わたしは、<sup>あおい</sup>葵区<sup>こまがた</sup>駒形<sup>す</sup>に住んでいます。

家<sup>いえ</sup>の<sup>ちか</sup>近く<sup>しょうてんがい</sup>に商店街<sup>しょうてんがい</sup>があります。

八百屋<sup>やおや</sup>や魚屋<sup>さかなや</sup>や肉屋<sup>にくや</sup>があります。

ネパール<sup>りょうり</sup>料理<sup>りょうり</sup>のレストラン<sup>レストラン</sup>もあります。

いろいろな<sup>みせ</sup>店<sup>みせ</sup>がありますから、便利<sup>べんり</sup>です。

わたしは、いつも八百屋<sup>やおや</sup>で野菜<sup>やさい</sup>や果物<sup>くだもの</sup>を<sup>か</sup>買<sup>か</sup>います。

安<sup>やす</sup>くて、おいしい<sup>おいしい</sup>です。

やおや  
八百屋

～や～

さかな  
魚

にく  
肉

いろいろな

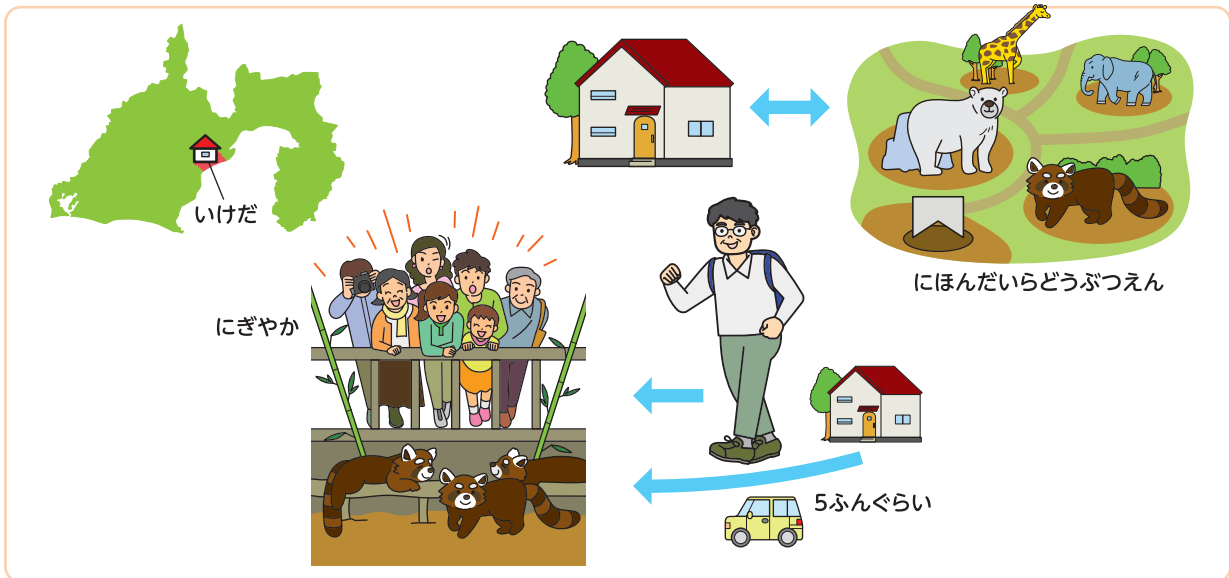
みせ  
店

べんり  
便利です

やさい  
野菜

くだもの  
果物

か  
買います


 すぎやま  
杉山さんのはなし


わたしは、<sup>するがく いけだ す</sup>駿河区池田に住んでいます。

<sup>いえ ちか</sup>家の近くに<sup>にほんだいら どうぶつえん</sup>日本平動物園があります。

<sup>どうぶつえん ひろ</sup>動物園は、<sup>ひろ</sup>広いです。<sup>いろいろ</sup>いろいろな動物がいます。

しろくまや、レッサーパンダが<sup>にんき</sup>人気です。

<sup>しゅうまつ どうぶつえん い</sup>週末、動物園に行きました。

<sup>いえ くるま ふん</sup>家から車で<sup>5ぶん</sup>5分ぐらいですが、<sup>ある い</sup>歩いて行きました。

<sup>ひと おお</sup>人が多くて、<sup>にぎやか</sup>にぎやかでした。

<sup>どうぶつえん</sup>  
動物園

<sup>ひろ</sup>  
広いです

<sup>どうぶつ</sup>  
動物

しろくま

レッサーパンダ

<sup>にんき</sup>  
人気

<sup>しゅうまつ</sup>  
週末

<sup>くるま</sup>  
車

<sup>おお</sup>  
多いです

にぎやかです

Q&A

Q1 チャムさんは、どこに住んでいますか。

A1 清水区三保に住んでいます。

Q2 チャムさんの家は、清水駅からどのぐらいかかりますか。

A2 バスで30分かかります。

Q3 チャムさんの家の近くに、何がありますか。

A3 三保の松原があります。

Q4 チャムさんの家から三保の松原まで歩いて何分ですか。

A4 歩いて10分です。

Q5 三保の松原は、日曜日の朝、どうですか。

A5 人が少なく、静かです。  
そして、海と富士山がとてもきれいです。

これだけ!

- ◆ いろいろな店がありますから、便利です。
- ◆ 家から車で5分ぐらいですが、歩いて行きました。  
(けど)
- ◆ 人が少なく、静かです。
- ◆ 清水区三保(に)住んでいます。
- ◆ 家(から)三保の松原(まで)歩いて10分です。
- ◆ 家の近く(に)商店街(が)あります。
- ◆ いろいろな動物(が)います。

## わたしのQ&amp;A

---

---

---

---

---

---

---

## わたしのはなし

---

---

---

---

---

---

---

---

---

---

---

---

---

---

---