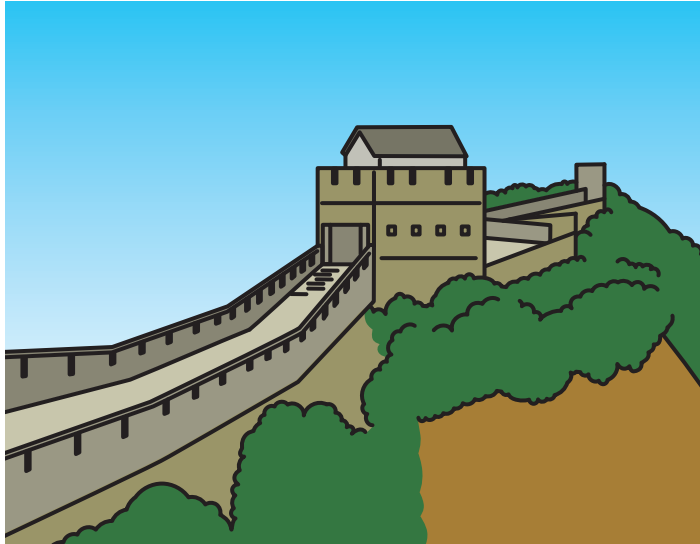


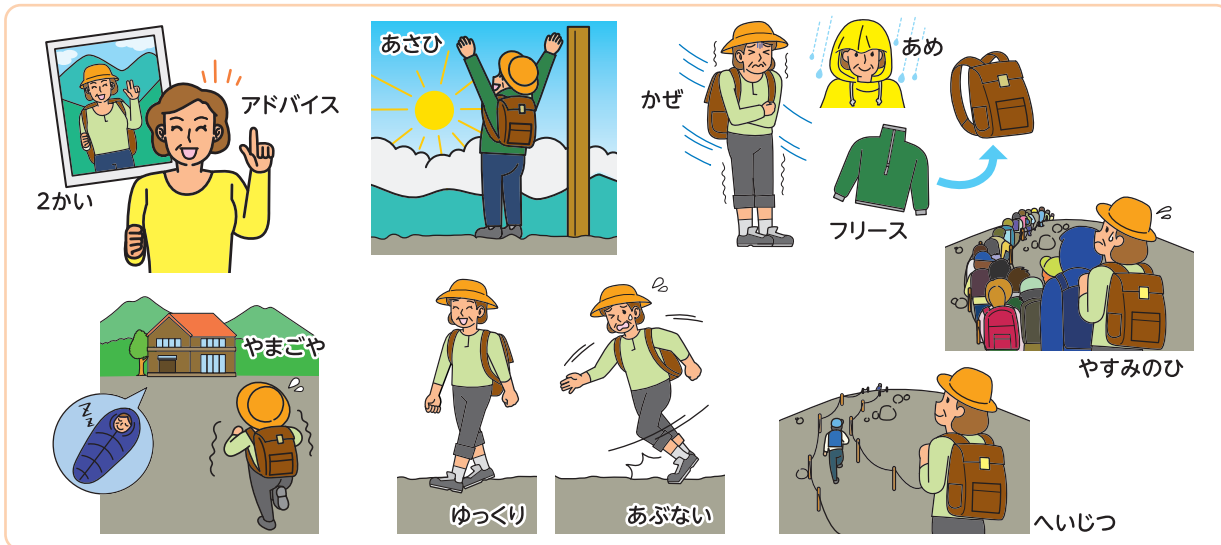
UNIT  
10

しずおか た  
静岡おでんを食べてみてください。





## セシリアさんのはなし



みなさんは、富士山に登ったことがありますか。

わたしは、2回登ったことがあります。

富士山の頂上から見る朝日は、とてもきれいです。

ぜひ、登ってみてください。

でも、少しアドバイスがあります。

富士山は、風が強くて、寒いです。ときどき雨も降ります。

フリースを持っていったほうがいいです。

休みの日は、人が多いです。平日に行ったほうがいいです。

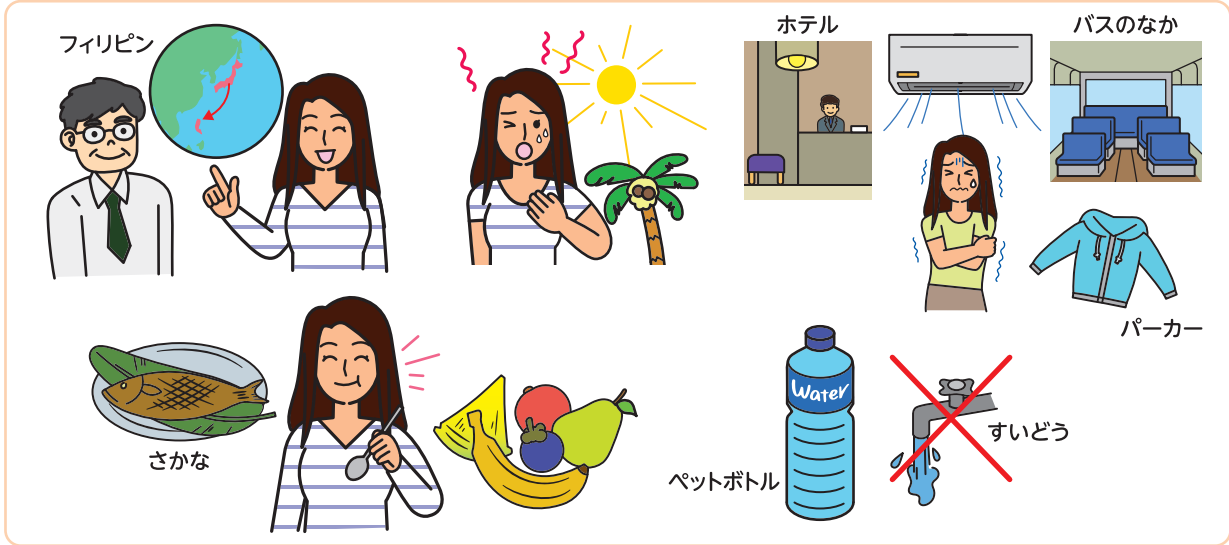
危ないですから、走らないでください。ゆっくり歩いてください。

疲れめますから、山小屋に泊まったほうがいいです。

みなさん	のぼ 登ります	ちょうじょう 頂上	あさひ 朝日
ぜひ	アドバイス	かぜ 風	つよ 強いです<風が>
さむ 寒いです	あめ 雨	ふ 降ります<雨が>	フリース
も 持っていきます	やす ひ 休みの日	へいじつ 平日	あぶ 危ないです
ゆっくり	ある 歩きます	つか 疲れめます	やまごや 山小屋



## メリンダさんのはなし



ともだち <sup>すぎやま</sup> 杉山さんが、<sup>らいげつ</sup> 来月、<sup>い</sup> フィリピンに行きます。

わたしは、<sup>すぎやま</sup> 杉山さんに<sup>りょこう</sup> フィリピン旅行のアドバイスをしました。

フィリピンは、とても<sup>あつ</sup> 暑いですが、<sup>なか</sup> ホテルやバスの中は、  
エアコンでとても<sup>さむ</sup> 寒いです。

パーカーを<sup>も</sup> 持っていったほうがいいです。

<sup>すいどう</sup> 水道の水は、<sup>のみず</sup> 飲まないほうがいいです。

ペットボトルの<sup>のみず</sup> 水を飲んでください。

フィリピンには、いろいろな<sup>くだもの</sup> 果物があります。<sup>にほん</sup> 日本より<sup>やす</sup> 安いです。

とてもおいしいですから、<sup>た</sup> 食べてみてください。

<sup>さかな</sup> 魚もおいしいですから、<sup>た</sup> ぜひ、食べてみてください。

<sup>らいげつ</sup>  
来月

<sup>あつ</sup>  
暑いです

ホテル

<sup>なか</sup>  
中

エアコン

パーカー

<sup>すいどう</sup>  
水道

<sup>のみず</sup>  
水

ペットボトル

～より

## Q&amp;A

Q1 セシリアさんは、富士山に何回登ったことがありますか。

A1 2回登ったことがあります。

Q2 富士山の天気は、どうですか。

A2 風が強くて、寒いです。ときどき雨も降ります。

Q3 富士山に、何を持っていったほうがいいですか。

A3 フリースを持っていったほうがいいです。

Q4 富士山に、いつ、行ったほうがいいですか。

A4 平日に行ったほうがいいです。

Q5 どうしてですか。

A5 休みの日は、人が多いですから。

## これだけ!

- ◆ 富士山の頂上から見る朝日は、とてもきれいです。
- ◆ フリースを持っていったほうがいいです。
- ◆ 水道の水は、飲まないほうがいいです。
- ◆ 歩いてください。
- ◆ 走らないでください。
- ◆ 登ってみてください。



